



Belegleser PX-SCAN L75SE, Eingabe- und Auffangfach, Netzadapter mit Anschlusskabel, USB-Anschlusskabel



1. Eingabefach links anbringen



2. Auffangfach rechts von oben einhängen bis Klick hörbar



3. Um das Auffangfach zu entfernen, Verschluss nach unten drücken und Fach nach oben kippen und entfernen



4. Anschlusskabel in den Netzadapter einstecken



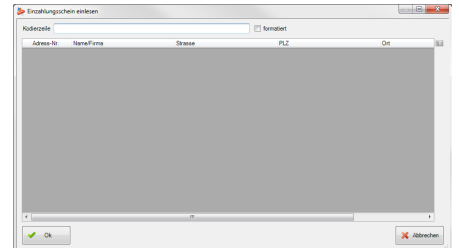
5. USB- und Netzadapter-Anschlusskabel in den PX-SCAN einstecken



6. Mit USB-Anschlusskabel PX-SCAN an Computer anschliessen



7. PX-SCAN einschalten (Kippschalter links) und Piepton abwarten, wenn das LED grün blinkt ist der PX-SCAN bereit



8. Starten Sie Ihre Zahlungserfassungssoftware (Abbildung PROFFIX) oder Ihr E-Banking und öffnen Sie das Fenster zum Einlesen von Einzahlungsscheinen



9. Legen Sie den Einzahlungsschein zum Einlesen in den PX-SCAN

Ihr Belegleser ist bereits vorkonfiguriert und bereit für den Einsatz.

Falls Ihr Belegleser nicht oder falsch vorkonfiguriert ist, befolgen Sie die Konfigurationsanleitung auf der Rückseite.

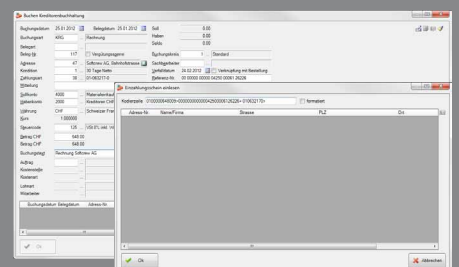
Einzahlungsscheine mit PROFFIX einlesen

1. Starten Sie das Modul PROFFIX Kreditorenbuchhaltung
2. Erstellen Sie eine neue Buchung «Insert»
3. Klicken Sie auf das Symbol «Einzahlungsschein einlesen» oder «Ctrl + E»
4. Legen Sie den Einzahlungsschein in den Belegleser

PROFFIX

Software für KMU

5. Die Kodierzeile wird automatisch ausgefüllt. Gleichzeitig werden die Adresse des Zahlungsempfängers, der Rechnungsbetrag und die Referenznummer in die Buchungsmaske übernommen.

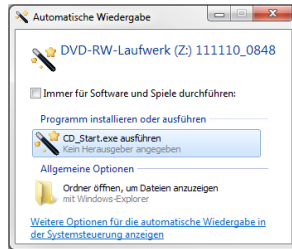


Einfache Konfiguration. (nur mit Windows Betriebssystem möglich)



Konfigurations-Software installieren

1. Legen Sie die CD ein oder laden Sie die Konfigurations-Software unter www.softcrew.com/setup herunter



2. Führen Sie die Datei «CD_Start.exe» bzw. «PxScanSetup.exe» (bei heruntergeladener Version) aus



3. Klicken Sie auf «PX-SCAN installieren» (nur bei Installation von CD)



4. Der Installationsassistent wird gestartet, folgen Sie seinen Anweisungen

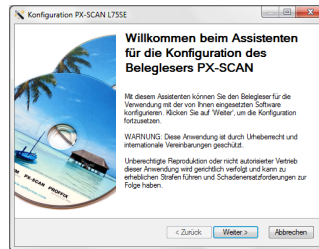


5. Klicken Sie auf «Fertigstellen», um die Installation zu Beenden

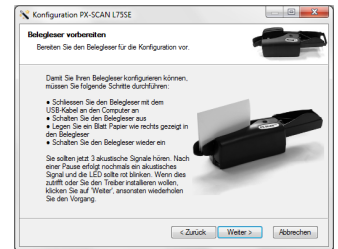


Belegleser neu einrichten

1. Starten Sie die Verknüpfung auf Ihrem Desktop «Konfiguration PX-SCAN L75SE»



2. Der Assistent für die Konfiguration des Beleglesers PX-SCAN wird gestartet, bestätigen Sie mit «Weiter»

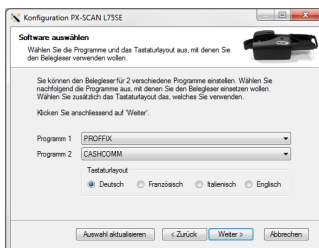


3. Befolgen Sie die Anweisungen am Bildschirm USB-Kabel an Computer anschliessen – Belegleser ausschalten – Blatt Papier in Belegleser legen – Belegleser einschalten

4. Nun sollten 3 akustische Signale zu hören sein, nach einer Pause sollte nochmals ein akustisches Signal ertönen und die LED sollte rot blinken, bestätigen Sie in diesem Fall mit «Weiter»

Falls nur 3 akustische Signale ertönen und die LED nicht rot blinkt, klicken Sie auf «Weiter»

- a. Klicken Sie auf «OK» um die Meldung «Keine Verbindung mit dem Belegleser!» zu bestätigen
- b. Bestätigen Sie die Meldung «Prüfen Sie, ob Sie die oben erwähnten Schritte durchgeführt haben und wiederholen Sie diese nochmals!» mit «OK»
- c. Klicken Sie auf «Ja» um den Treiber zu installieren
- d. Nach erfolgter Installation des Treibers erscheint das Fenster von Punkt 3

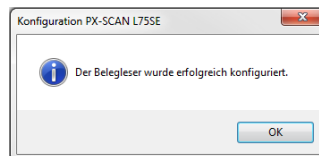


5. Definieren Sie die gewünschten Zahlungserfassungsprogramme und bestätigen Sie mit «Weiter»

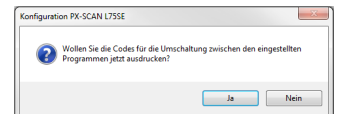
Falls Sie Ihre Zahlungssoftware nicht zur Auswahl steht, klicken Sie auf die Schaltfläche «Auswahl aktualisieren» um die Auswahlliste neu zu laden

Ist Ihre Software nach der Aktualisierung immer noch nicht vorhanden, kontaktieren Sie uns per E-Mail oder Hotline:

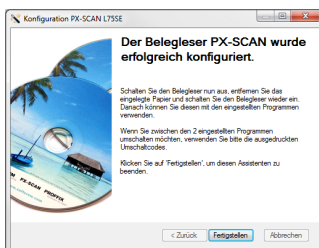
E-Mail: info@softcrew.com
 Hotline: 0900 57 68 68
 CHF 3.50/min Festnetzstarif



6. Bestätigen Sie die Meldung «Der Belegleser wurde erfolgreich konfiguriert» mit «OK»



7. Drucken und schneiden Sie die Umschaltcode-Karten aus



8. Klicken Sie auf «Fertigstellen» um die Konfiguration zu Beenden

Der PX-SCAN ist nun für das in der Konfiguration definierte «Programm 1» konfiguriert

Um zwischen zwei Konfigurationen zu wechseln, legen Sie vor Gebrauch die Umschaltcode-Karte des jeweiligen Programmes in den Belegleser (siehe Bild rechts)



SOFTCREW AG

Bahnhofstrasse 17a
7323 Wangs

Hotline 0900 57 68 68
CHF 3.50/min Festnetzstarif

info@softcrew.com
www.softcrew.com